



הרחבת מסלולי התחבורה הציבורית בפארק העסקים קיסריה

סובב-פארק: החל מהחודש, נכנס לשירות מסלול חדש ומורחב בפארק

מנהלת הפארק ומשרד התחבורה תיכננו והקימו מסלול תח"צ מורחב, המשרת את פארק העסקים הדרומי והצפוני, ויעצור בתחנות חדשות - לרווחת עובדי הפארק. הפעלת המסלול החדש, בסיוע חברת "קווים", החלה ב-19/11/2020. סככות המתנה יותקנו בתחנות החדשות במהלך 2020, מוקדם ככל האפשר.

להלן הקווים ולוחות הזמנים שפועלים כעת במסלול החדש:

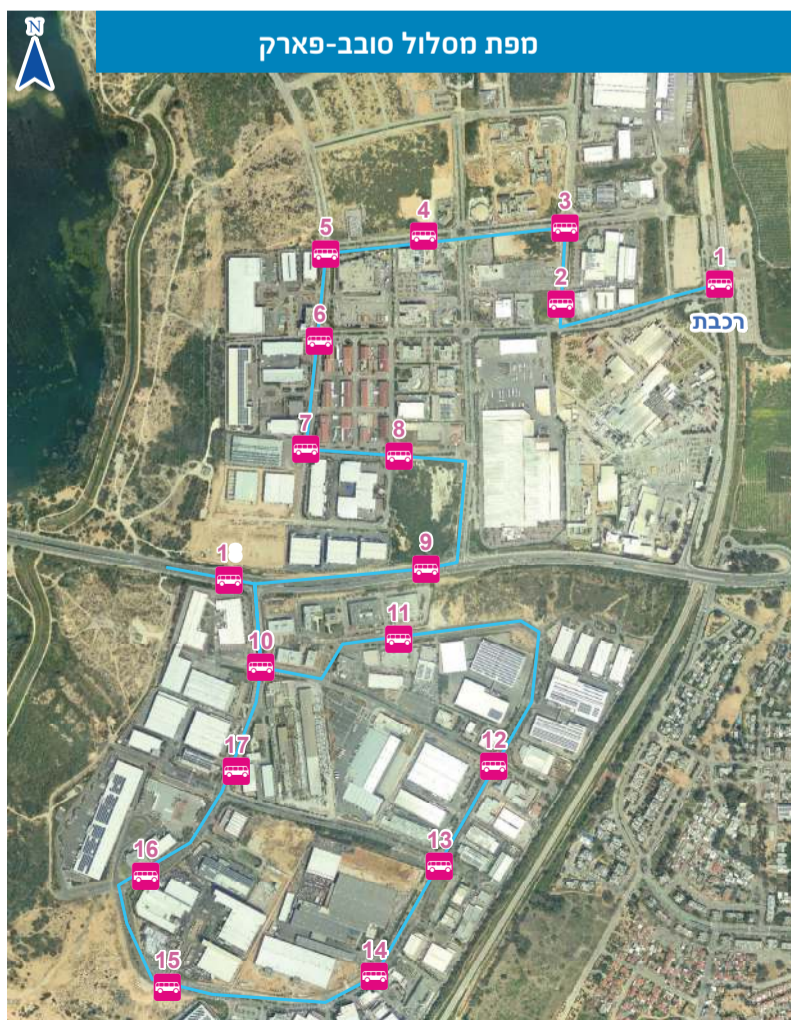
בוקר (נסיעות לכיוון הפארק)

מס' קו	נקודת מוצא -> מסלול -> תחנה סופית	שעת יציאה	שעת הגעה לפארק העסקים
67	חדרה -> פארק דרומי -> פארק צפוני -> רכבת הפארק	05:45	06:00 (משוער)
716	נתניה -> חדרה -> פארק דרומי -> פארק צפוני -> רכבת הפארק	05:55	06:30 (משוער)
10	אור עקיבא -> פארק דרומי -> פארק צפוני -> רכבת הפארק	06:05	06:30 (משוער)
67	חדרה -> פארק דרומי -> פארק צפוני -> רכבת הפארק	06:45	07:00 (משוער)
10	אור עקיבא -> פארק דרומי -> פארק צפוני -> רכבת הפארק	06:55	07:20 (משוער)
10	אור עקיבא -> פארק דרומי -> פארק צפוני -> רכבת הפארק	09:00	09:20 (משוער)

אחה"צ (נסיעות מכיוון הפארק)

מס' קו	נקודת מוצא -> מסלול -> תחנה סופית	שעת יציאה מהפארק	שעת הגעה ליעד
67	רכבת הפארק -> פארק צפוני -> פארק דרומי -> חדרה	15:40	16:00
11	בנימינה -> פרדס חנה -> רכבת הפארק -> פארק צפוני -> פארק דרומי -> אור עקיבא	16:15 (משוער)	16:35 (משוער)
11	בנימינה -> פרדס חנה -> רכבת הפארק -> פארק צפוני -> פארק דרומי -> אור עקיבא	16:45 (משוער)	17:05 (משוער)
716	רכבת הפארק -> פארק צפוני -> פארק דרומי -> חדרה -> נתניה	17:00	17:40 (משוער)
67	רכבת הפארק -> פארק צפוני -> פארק דרומי -> חדרה	17:00	17:25
11	בנימינה -> פרדס חנה -> רכבת הפארק -> פארק צפוני -> פארק דרומי -> אור עקיבא	17:45 (משוער)	18:10 (משוער)
67	רכבת הפארק -> פארק צפוני -> פארק דרומי -> חדרה	18:00	18:25 (משוער)
67	רכבת הפארק -> פארק צפוני -> פארק דרומי -> חדרה	19:00	19:25 (משוער)
67	רכבת הפארק -> פארק צפוני -> פארק דרומי -> חדרה	19:50	20:05 (משוער)

רשימת העצירות המעודכנת במסלול סובב-פארק



מס' תחנה	מקום התחנה
1	תחנת רכבת הפארק
2	גרניט / תרשיש (מול תרשיש 19)
3	הטוחן / גרניט (סמוך לקמפוס גרניט)
4	הטוחן / חלמיש (סמוך לאופק 10 ואולמות האירועים)
5	שחם / הטוחן (סמוך לחברות אנגלנדר/EPD/מבנה ארדן סאמיט)
6	שחם / תרשיש (סמוך לחברות CME / פרמה ספט / גלילאון)
7	שוהם / שחם (סמוך למזור רובטיקה / ווט נפס / אלגו / קוגול יוניטרייד)
8	שוהם / ברקת (סמוך למסעדת קויאה / חברות אלטרון / סי יזין / YKK)
9	כביש 651 / חלמיש (צומת הפארק הצפוני)
10	אלון התבור / השיטה (סמוך לקמפוס האשל)
11	האשל / בית גלילאו
12	האשל / אלון התבור (סמוך להרמוניק / הנפלד / שלד פלד / שיפר מג"מ)
13	האשל / הרדוף הנחלים (סמוך לגלובל / בסט קרטון / בקרמוס / הייסק / תמר גרופ)
14	האשל / חבצלת החוף (סמוך למרלוי"ג האשל ומפעל חמצן)
15	האשל / אלת המסטיק (סמוך למוצרי שלם וחברת דלתא)
16	השיטה / האשל (סמוך למרלוי"ג השיטה / אלמנדוס / מאפיית אגמי)
17	השיטה / הרדוף הנחלים (סמוך ללפידות / HP / פלטופ / כלל בטון)
18	כביש 651 / השיטה (צומת הפארק הדרומי)

בכבוד רב, גיא גולדיג,
ראש מנהלת פארק העסקים החכם קיסריה

לפרטים נוספים חייג 6550 *